



## Création collective de 15 classes au Musée de Bourgoin-Jallieu

### ÉCOLE MATERNELLE

10 **Saint-Paul-d'Izeaux** (MS→GS)

### ÉCOLES ÉLÉMENTAIRES

11 **Louis-Pergaud, Saint-Quentin-sur-Isère**  
(CM→CM2)

12 **Jean de la Fontaine, Voiron** (CP→CE1)

### ÉCOLES PRIMAIRES

13 **Commandant Cousteau, Chavanoz** (CP→CM2)

14 **Les Couleurs, Sermérieu** (PS, MS, CP)

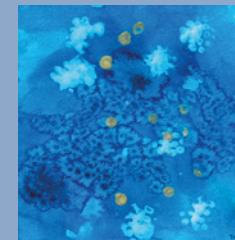
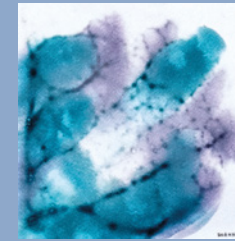
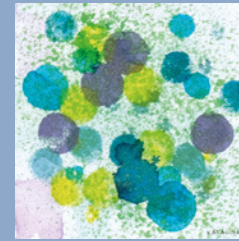
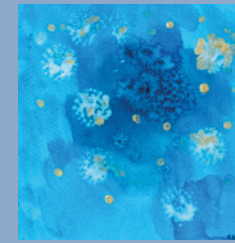
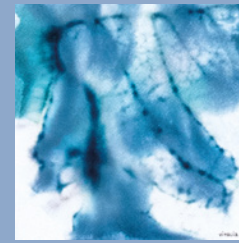
15 **Les Sources, Meysiez** (PS→CM2)

16 **Les Fleurs, Janneyrias** (CE2→CM1)

17 **La Forteresse** (GS→CP)

18 **Marcilloles** (GS→CE1)

19 **Les Marronniers, La Sone** (PS→CP)



**EAU**  
**QUELLE HISTOIRE!**  
UNE SAISON CULTURELLE

REGARDS  
DE 30 <sup>750 ÉLÈVES</sup>  
CLASSES  
SUR L'EAU  
SOUS TOUTES  
SES FORMES

ANNÉE SCOLAIRE  
2025-2026

EN PARTENARIAT  
AVEC

ARTS  
PLASTIQUES 38

ACADÉMIE  
DE GRENOBLE  
Liberté  
Égalité  
Fraternité

Direction des services départementaux  
de l'éducation nationale  
de l'Isère

**isère**  
LE DÉPARTEMENT



## Création collective de 15 classes au musée de l'Ancien Évêché

### ÉCOLE MATERNELLE

1 **Saint-Guillaume** (PS→CE1)

### ÉCOLES ÉLÉMENTAIRES

2 **Blanche-Rochas, Seyssins** (PS→CE1)

3 **Crêts-en-Belledonne** (CE1)

4 **Mens** (CM2)

5 **André-Malraux, Vif** (CM1→CM2)

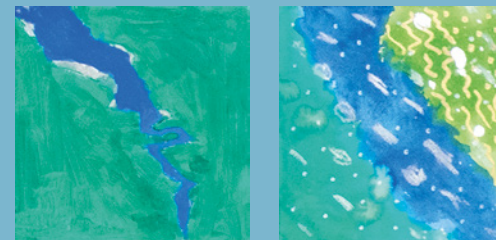
### ÉCOLES PRIMAIRES

6 **Auguste-Delaune, Échirolles** (CE1)

7 **Saint-Barthélemy-de-Séchilienne** (PS→CM1)

8 **La Festinière, Pierre-Chatel** (PS→CP)

9 **Romain-Rolland, Saint-Martin-d'Hères**  
(CM1→CM2)



## Édito

**Jean-Pierre Barbier**  
Président du Département de l'Isère

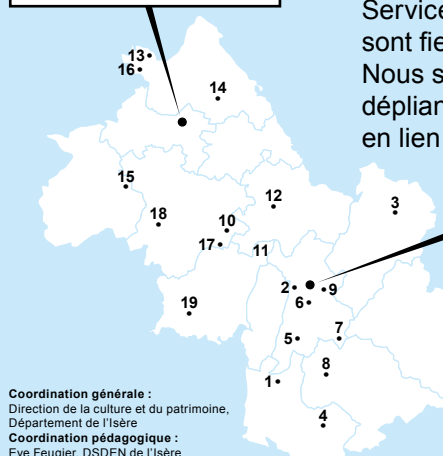
**Patrice Gros**  
Directeur académique des services  
de l'Éducation nationale de l'Isère

À l'occasion de la saison culturelle *Eau, quelle histoire !\** organisée par le Département de l'Isère et dans le cadre du projet ArtsPlastiques38 coordonné par l'Éducation nationale, 750 élèves de maternelle et de primaire ont exploré l'eau sous toutes ses formes à proximité de leur école. Rivière, lac, étang marais, fontaine, bassin... l'eau s'est révélée à eux comme un véritable patrimoine local, historique et géographique, source de biodiversité et d'inspiration artistique.

Grâce à des sorties nature, des ateliers en classe et des visites aux musées de Bourgoin-Jallieu et de l'Ancien Évêché à Grenoble, les élèves ont pu observer, ressentir et recenser les différents états et multiples visages de l'eau. Accompagnés de leurs enseignants spécifiquement formés, les enfants ont appris différentes techniques d'arts plastiques et ont créé dans chaque musée un paysage collaboratif assemblant leurs contributions. Chacune des 750 créations réalisées est légendée à la manière d'un cartographe, révélant le regard sensible, la perception et l'interprétation artistique de chaque élève sur la présence de l'eau en Isère. Les installations présentées aux musées de Bourgoin-Jallieu et de l'Ancien Évêché témoignent de la créativité et de l'esprit de coopération des élèves. Elles illustrent aussi la force du projet ArtsPlastiques38 qui rassemble 30 classes réparties sur l'ensemble du territoire isérois.

Le Département de l'Isère et la Direction des Services départementaux de l'Éducation nationale sont fiers de porter cette aventure artistique et humaine. Nous sommes heureux d'offrir à chaque enfant ce dépliant, reflet de leur travail et de leur engagement, en lien avec la saison culturelle *Eau, quelle histoire !*

MUSÉE DE  
BOURGOIN-JALLIEU



MUSÉE DE  
L'ANCIEN ÉVÊCHÉ

Coordination générale :  
Direction de la culture et du patrimoine,  
Département de l'Isère  
Coordination pédagogique :  
Eve Feugier, DSDEN de l'Isère  
Graphisme : Silence  
Illustration : Carole Barraud  
Photographies :  
Denis Vinçon, Département de l'Isère  
Impression : Coquand, 2026

SAISONCULTURELLE.ISERE.FR  
MUSEES.ISERE.FR  
@CULTURE.ISERE

\* La saison culturelle 2026-2027 du Département de l'Isère, *Eau, quelle histoire !*, c'est un programme d'expositions, ateliers, spectacles... sur la thématique de l'eau, ressource vitale et patrimoine vivant.